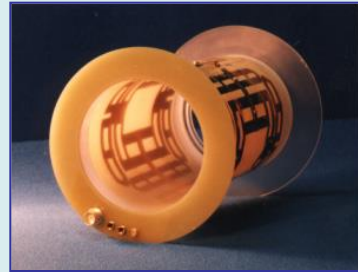


DOTY SCIENTIFICは、NMRプローブやMRIコイルメーカーのパイオニアで、Bruker BioSpin および Agilent (Varian) のMRI装置に対応した製品を数多く提供しています。

DOTY SCIENTIFICの独自技術「Litzコイル」

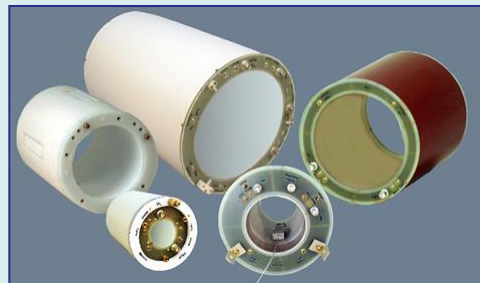
DOTY SCIENTIFIC社が持つ、RFイメージングコイルの独自技術「Litzコイル」は、高感度でかつRF均一性に優れたコイルです。

コイル配列の高い対称性により、チューニングやマッチングに依存することなく、均一な電流分布を有します。



ボリュームコイル

動物モデルやイメージングシステムに合わせて、マウス用、ラット用、ウサギ用、霊長類頭部用、カスタムコイル等のコイルがあります。1H/Xのデュアル周波数MRコイルは、超偏極核を含むMR分光法およびイメージング技術を可能にします。



ボリュームコイル

サーフェイスコイル

汎用のサーフェイスコイルです。ご希望の共鳴周波数やRFデザイン (Single Tune, Double Tune) から選択できます。標準内径は8, 12, 16, 20, 24mmです。リクエストに応じてカスタム可能です。また、コイルチューニングアクセサリにより、周波数チューニングが可能です。



コイル
←チューニング
アクセサリ

←サーフェイス
コイル

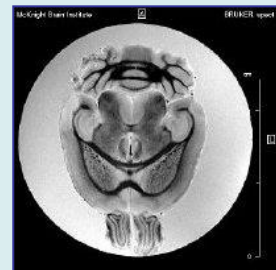
縦型磁石用イメージングプローブ

Wide Bore Magnet, Narrow Bore Magnetそれぞれに対応した製品があります。RFコイル (Litz) と傾斜磁場コイルの一体型です。コイル径については別途ご相談下さい。

DOTY SCIENTIFICの製品は殆どがカスタム仕様となります。詳細については弊社までお問い合わせ下さい。



NBイメージング
プローブ



Mouse brain image, using 21 mm CP Litz cage at 750MHz (inside a Doty Vertical bore imaging probe).
Courtesy of Dan Plant, Univ. of Florida.

DOTY SCIENTIFIC

<http://www.dotynmr.com/>

株式会社エルエイシステムズ
L.A. Systems Incorporated (L.A.S)

〒305-0047 茨城県つくば市千現1-17-1
TEL: 029-896-5270, FAX: 029-896-6501,
URL: <https://www.las.jp>, E-mail: support@las.jp

© 2024 L.A. Systems, Inc.

<https://www.las.jp>