

SCOUT



SCOUTは、コンパクトで拡張可能なクラスターベースのコンソールです。マスタクラスターは広帯域送信機とデジタル受信機を備えており、Windows10 Pro 64ビットPCでUSB2.0により制御します。オプションのセカンドクラスターは、2つ目となる送信機か受信機、またはシングルスライスイメージングか拡散実験用のグラジエント制御への拡張が出来ます。

DDSベースのRF送信機

- 送信機は1つ または 同一の受信機が2つ
- 周波数範囲：DC ~ 300MHz
- 6400万ポイントの波形メモリによる 位相、振幅変調
- 位相シフト ≤ 10 ns
- 公称 1Vpp 出力
- オプション：RFパワーアンプ

強力なパルスプログラマ

- 最小パルス幅 10nsで分解能10ns
- 3071シーケンスイベント
- 高速なUSB2.0インターフェース (480Mビット/s)
- WYSIWYGでグラフィカルなパルスシーケンスのデザインと編集
- 4~32のユーザ割当て可能な制御線

広帯域 デジタル受信機

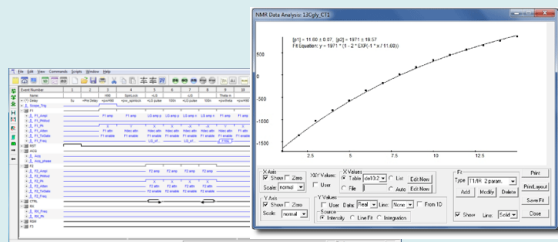
- 50 MHzのデジタル化レート
ダイナミックレンジ 最大16ビット
- バンド幅：12.5MHz
- デジタルフィルタ および デジタル直交検波
- 可変利得が77dB以上、総利得は80dB以上 (プリアンプは除いて)
- 1 μ s以下の高速なリカバリータイム
- オプション：低ノイズで高速リカバリーのプリアンプ

グラジエント制御システム (オプション)

- 拡散またはイメージング用に1軸または3軸
- 各グラジエントは6400万ポイントの波形メモリ
- 光結合型の20ビット高速DAコンバータ
- デジタルプリエンファシス (時定数は最大5 μ sまで)
- マルチアングルオプリークイメージング用に、グラジエントテーブルローテーションをDSPが計算
- グラジエントコイルを通して X, Y, Zの自動シム

TNMRソフトウェア サイトライセンス

SCOUTには、強力な計測器制御 および イメージングデータ処理ソフトウェアである TNMRのソフトウェアサイトライセンス、自動化用の NMRscripts, パルスシーケンスライブラリが含まれています。



株式会社エルエイシステムズ
L.A.Systems Incorporated(L.A.S)

〒305-0047 茨城県つくば市千現1-17-1
TEL: 029-896-5270, FAX: 029-896-6501,
URL: <https://www.las.jp>, E-mail: support@las.jp

© 2021 L.A.Systems, Inc.