

1 Mnova のインストール方法

1. Windows XP に Mnova をインストールする場合、プロシージャーはシステムフォルダへファイルをインストールするので、管理者権限で行ってください。
2. それぞれのホストで、Mnova のセットアップファイルを [Web サイト](#) からダウンロードしてください。セットアップファイルをダブルクリックすると図. 1 の画面が表示されます。Next をクリックしてください。



図 1: Setup Wizard

Mnova が既にインストールされている場合、旧バージョンの Mnova のアンインストール旨のダイアログが表示されます。インストールを継続する場合、旧バージョンの Mnova のアンインストールが必須です。

3. Installation type に関する画面が表示されます。そのまま、Next をクリックしてください。
4. License Agreement が表示されます。同意ならば、「I accept the terms of the License Agreement」を選択し、Next をクリックしてください。
5. Choose Components (図. 2) が表示されます。特に指定がなければ、そのまま Next をクリックしてください。
6. Choose Install Location が表示されます。インストール先を変更したい場合は、直接入力または、Browse... ボタンからインストールフォルダを選択してください。特に指定がなければ、そのまま Next をクリックしてください。
7. Choose Start Menu Folder が表示されます。特に指定がなければ、そのまま Install をクリックしてください。インストールが完了すると、アプリケーションを実行するため Finish を選択するよう促されます。

2 Mnova ライセンス取得方法

Mnova の実行に必要なライセンスファイルを取得するためには、コンピュータ固有に発行される Host ID 情報が必要となります。Host ID は、Mnova 起動時に表示される Registration Wizard (図. 3)

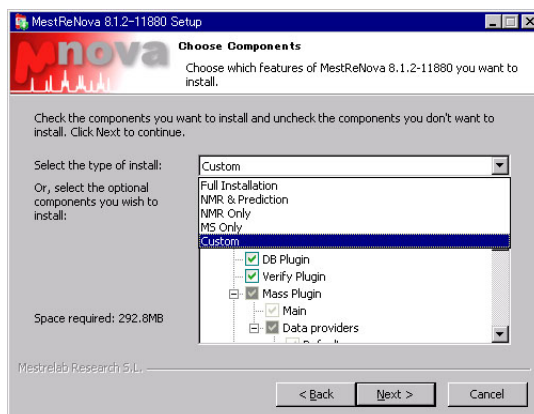


図 2: Choose Components

に記載されています。起動時に表示されない場合は、MestReNova メインインターフェースの上部メニューの Help から Get/Install Licenses... を選択してください。

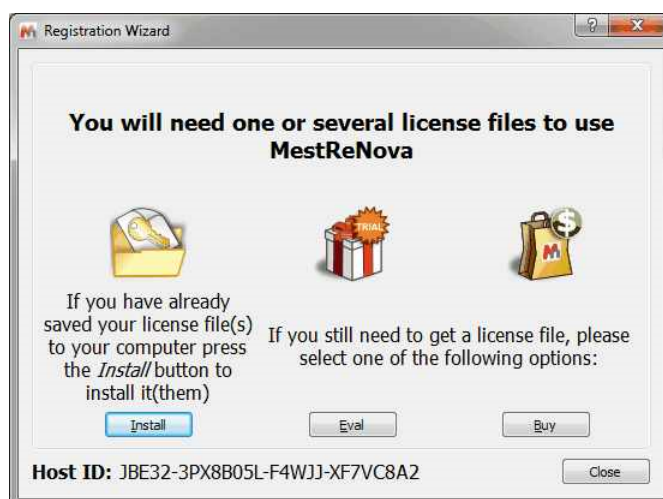


図 3: Registration Wizard

ライセンスにつきましては、「Mnova ライセンス申請」という件名で、以下の情報を本文に記載頂き、support@las.jp 宛にメールを送付して頂くか、03-5807-4050 まで FAX してください。

ライセンス申請時に必要な情報

- 製品名 : Mnova NMR, Mnova NMRPredict Desktop, Mnova MS, Mnova Verify, Mnova DB; Mnova NMR Lite, Mspin
- ライセンス形態 : 永久ライセンス or 年間ライセンス
- Host ID (上記で取得した)
- 使用者氏名 (可能なら英文)
- 所属

- 連絡先: 住所、電話番号、メールアドレス
- ファイル送付方法: 電子メール添付 or CD-ROM 郵送

45 日のトライアルライセンス申請の場合は「Mnova 評価版ライセンス申請」という件名で、以下の情報を記載してください。トライアルライセンスにつきましてはメール添付にて送付致します。

- 製品名: Mnova NMR, Mnova NMRPredict Desktop, Mnova MS, Mnova Verify, Mnova DB; Mnova NMR Lite, Mspin
- Host ID (上記で取得した)
- 使用者氏名 (可能なら英文)
- 所属
- 連絡先: メールアドレス

3 ライセンスファイルのインストール方法

1. メールまたは CD-ROM で送付されたライセンスファイル (*.lic) は Mnova をインストールしたコンピュータ上の任意のフォルダ (推奨は以下の licenses フォルダ) に保存してください。(Windows では、C:\Program Files\Mestrelab Research S.L\MestReNova\licenses フォルダに保存すると Mnova 起動時に自動的にライセンスファイルが認識されます。)
2. Registration Wizard (図. 3) の Install をクリックし、保存したライセンスファイルを選択します。ライセンスファイルは 1 度に 1 つだけしか選択できないので、必要な回数だけ繰り返して、完了後 Mnova を再起動してください。ライセンスファイルは Mnova を再起動すると正常に認識されます。
3. 再起動後に Help の License Manager にてライセンスを確認してください。正常にライセンスが認識されている場合、Plug-in 名の State がチェック状態になります。

その他、ご質問等ございましたら下記連絡先までお問い合わせください。

お問い合わせ

株式会社エルエシステムズ

〒110-0005 東京都台東区上野 1-11-5 時計会館ビル 1F

TEL : 03-5812-5311

FAX : 30-5807-4050

E-mail : support@las.jp

担当 : 安田