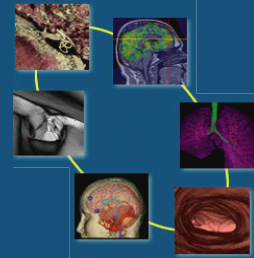


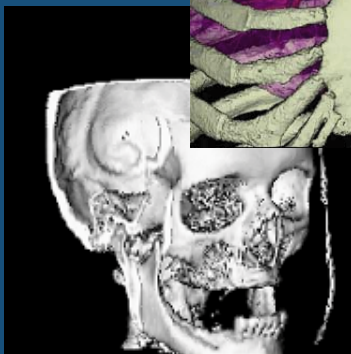
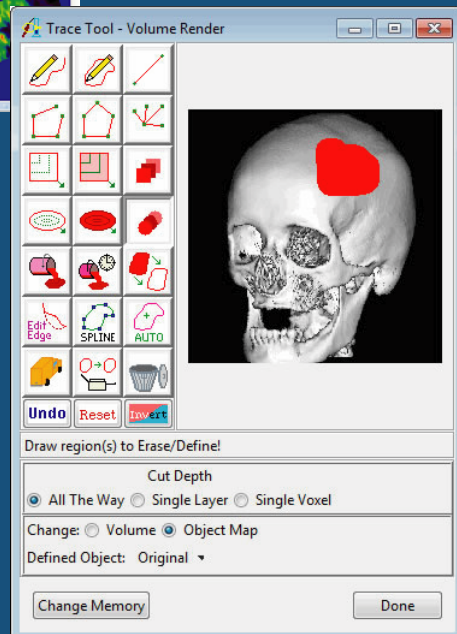
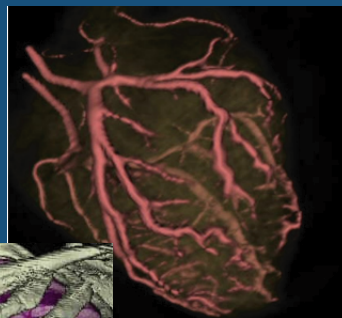
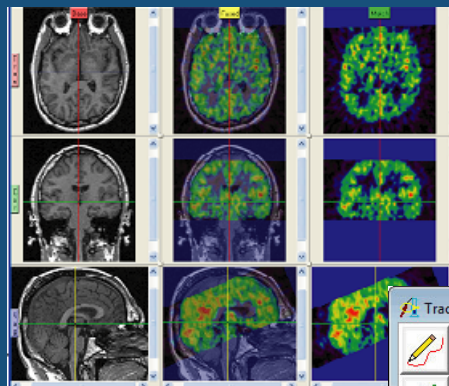
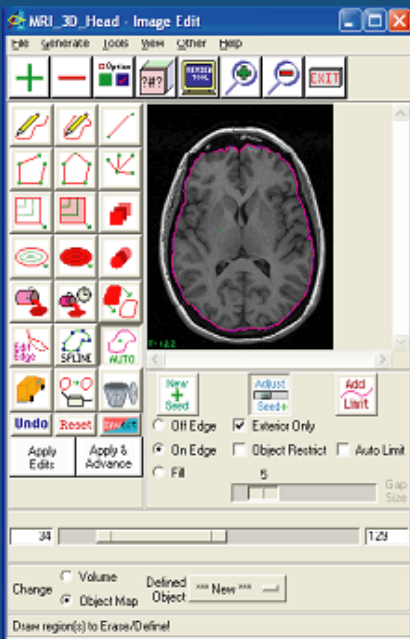
バイオメディカルイメージ可視化分析ソフト

Analyze 10.0

Visualization and Analysis Software



Analyzeは、Mayo Clinicが25年間の研究とともに設計開発をおこなった、MRI、PET、CTなど多様なモダリティの多次元イメージを可視化、分析、加工することが可能な、バイオメディカルイメージングソフトウェアパッケージです。ボリュームレンダリング、バーチャル内視鏡、セグメンテーション、イメージレジストレーション、サーフェスレンダリング、ROI解析など、ビジュアルイメージ作成にすぐれた機能を使用して、医療3D画像作成、解析を行なうことができます。



対応OS :

Windows XP, XP x64, Vista Vista x64 or 7
Sun Solaris 10+(32-bit and 64-bit)
AMD64 Linux (64-bit) CentOS 4+ (or compatible)
Intel Linux (32-bit) CentOS 4+ (or compatible)
Itanium 2 Linux (64-bit) SUSE 9+ (or compatible)
Mac (PowerPC 32-bit) OS X 10.3 +
Mac (Intel 32-bit and 64-bit) OS X 10.5 +

仕様や形状は予告なく変更することがあります



株式会社エルエイシステムズ

〒115-0005 東京都台東区上野1-11-5時計会館ビル1F

Tel: 03-5812-5311 Fax: 03-5807-4050 E-mail: support@las.jp

<http://www.las.jp>