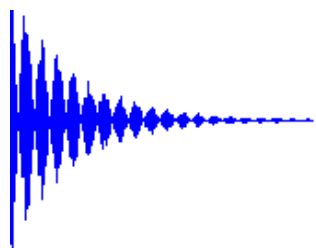


NUTS

NMR Data Processing Software



Acorn NMR Inc.

<http://www.acornnmr.com/>

NUTS は NMR のプロセスと解析用の「ツールボックス」ソフトウェアで、コマンドラインとマウス操作の両方でプロセスできます。また、シグナルの計算処理に優れており以下の特徴を備えています。

- オンラインヘルプ
- 頻繁に使用する一連のコマンドをまとめるコマンドキー機能
- メニューとコマンドライン両方からの操作が可能
- 自動的なプロセスを可能にするマクロ機能
- コンフィグレーションファイルによる個人別のカスタマイズ
- オートメーションリアルタイムフェージング
- オートメーションインテグレーション・ピークピッキング
- 周波数差を含むカーソル位置のピーク情報のリアルタイム読み出し
- ピーク値と積分値のプロット上への表示
- 他のアプリケーションへのコピー & ペースト

対応データフォーマット

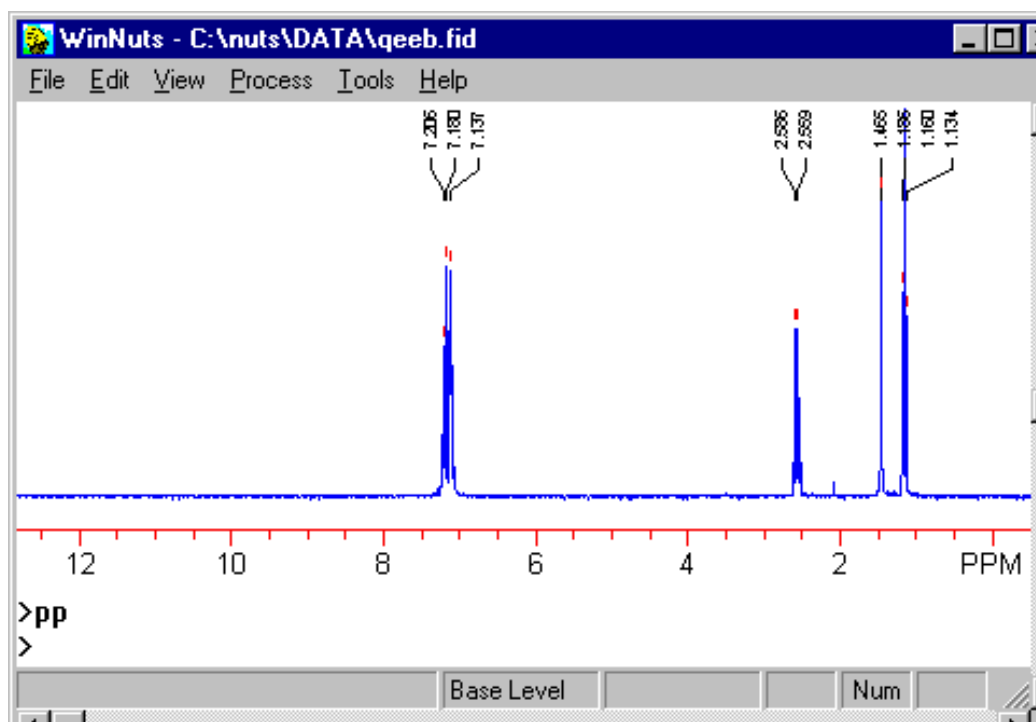
- Bruker Aspect 2000/3000, X32, UNIX and XWin-NMR files
- Varian XL, Gemini, VXR, Unity and Inova files
(old Gemini, XL and VXR files are translated via [V_Helper](#) utility software)
- Nicolet Dexter and TMON files
- GE Omega, GN and QE files
- JEOL Delta, GXD/GXP, EX, FX, Lambda, Alpha, ALS and "generic" exported files
- Chemagnetics files
- Tecmag MacFID, MacNMR and NT-NMR files
- ATI ASCII and binary files
- SMIS files
- NMRi files
- Analogic files
- Anasazi Instruments files
- Process Control Technology files
- PC-NMR files in Lybrics format
- Win-NMR files
- Galactic (Grams-386) files

対応システム:

・Windows Vista , WindowsXP, Windows2000, WindowsNT, Windows98, Windows95 ・MacOS X

NUTS-1D

- 自動/手動およびリアルタイム位相補正
- 自動/手動積分
- ベースライン補正
- スペクトルの加減算
- 2本のスペクトルの表示 / 複数のスペクトルの表示(タスクプロット)
- ピークの情報(カーソルの位置)
- 積分値や ppm 値の表示
- ピーク/積分リストの表示 / 印刷
- 自動ピークピッキング (Minimum Height と Noise Factor の設定)
- ベースライン補正 (7次のポリノミナル)
- 様々なウィンドウ関数
- 一連のデータ(例:緩和データ)の自動連続処理
- T1 緩和データの解析と表示



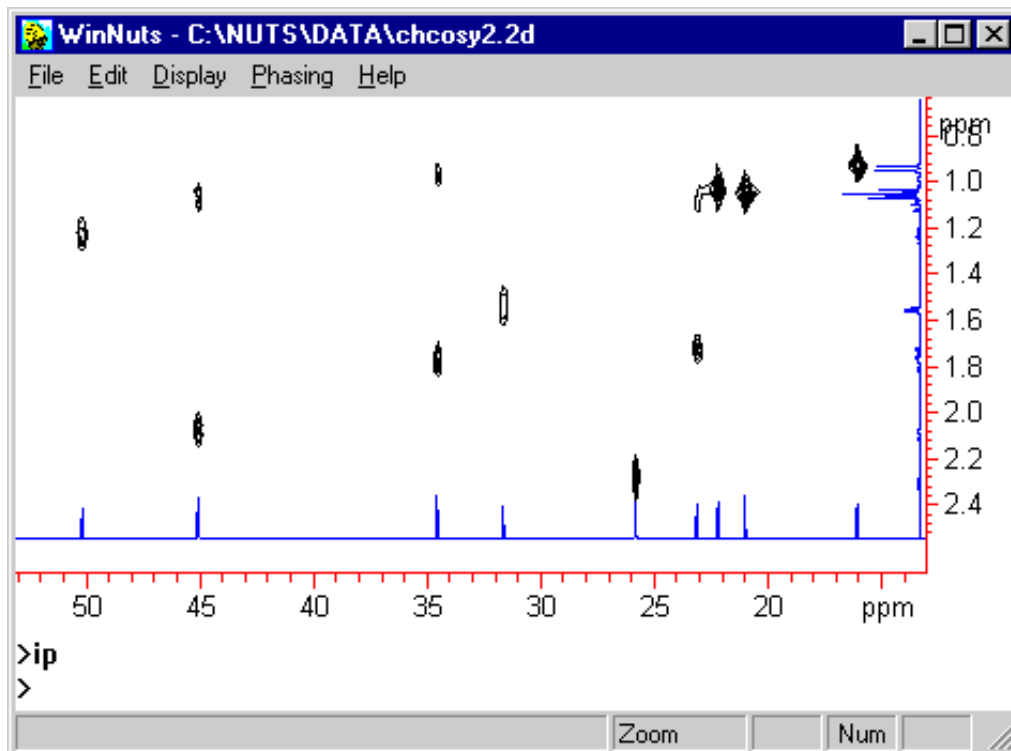
NUTS-2D

NUTS は、米国 AcornNMR 社の NMR データ処理ソフトウェアです。現在使われている主なスペクトロメータに対応しております。また、カット&ペースト機能により、スペクトルをワープロなど他のソフトに貼り付けることができ、NMR スペクトルを入れたレポートも容易に作成することができます。

2D バージョンでは、Magnitude、TPPI、States-type、hypercomplex などのデータが扱えます。NUTS は、Windows3.1、Windows95、WindowsNT、Macintosh 上で動作します。

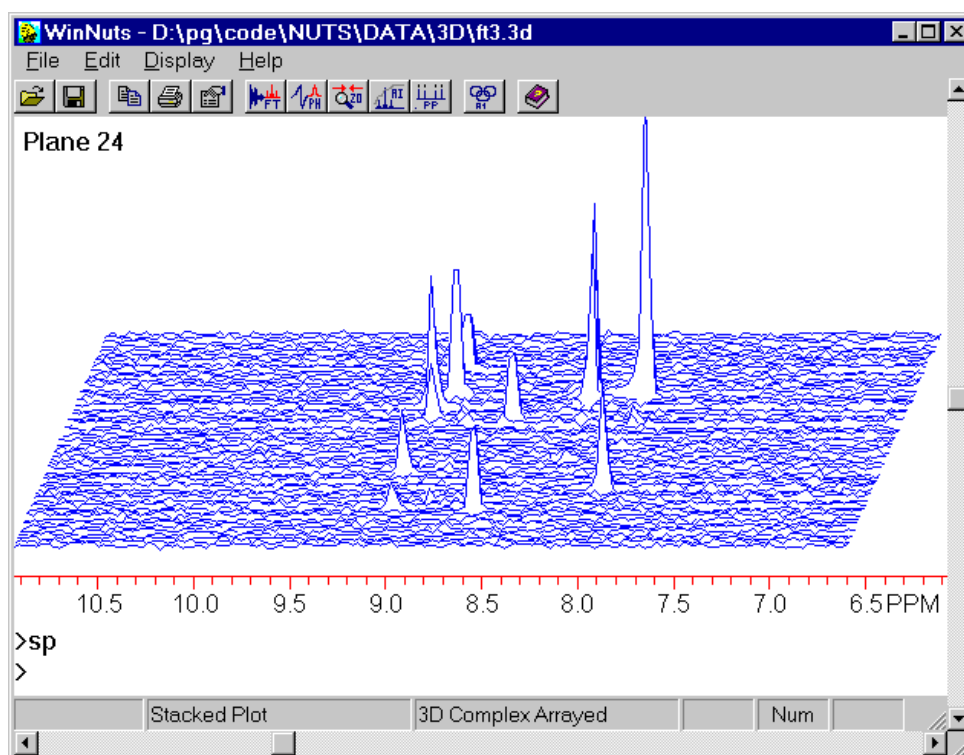
[主な機能]

- マグニチュード、TPPR、States タイプ Hypercomplex データ処理
- データ処理のためのマクロファイル
- インテンシティ / 等高線表示
- 1次元図のリアルタイム表示
- マウスを使用したピークピッキング
- 体積積分
- 対称化 (symmetrization)
- 両次元のピークの情報 (カーソルの位置)
- 1次元スライスデータの参照



NUTS-Pro Professional

NUTS-PRO は 2D のすべての機能と Arrayed Mode による 4D までのプロセスに対応しています。大きなメモリサイズを必要とします。2D データ全体を一度にメモリに読み込むため、データ処理速度が非常に速くなりました (Nuts2D の数倍から 12 倍)。Nuts はスライスデータごとにコマンド処理を行います。Nuts Professional では 2D データ全体に対してコマンド処理を行います。



価格

お問い合わせください。

株式会社エルエイシステムズ

110-0005 東京都台東区上野 1-11-5 時計会館ビル 1F
TEL : 03-5812-5311
FAX : 03-5807-4050
E-mail : support@las.jp